

LINEAR

定格圧力 0.02MPa{0.2kgf/cm²}

MOTOR FREE PISTON SYSTEM

リニアコンプレッサ

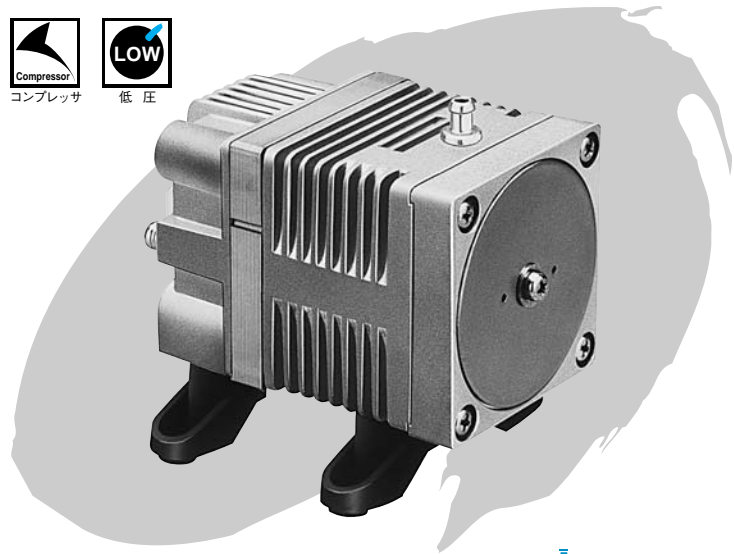
AC0102



コンプレッサ



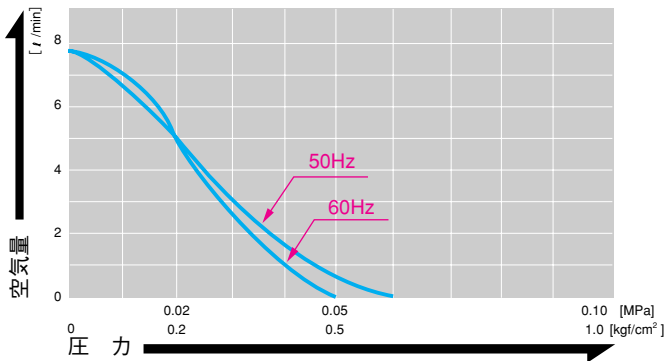
低圧



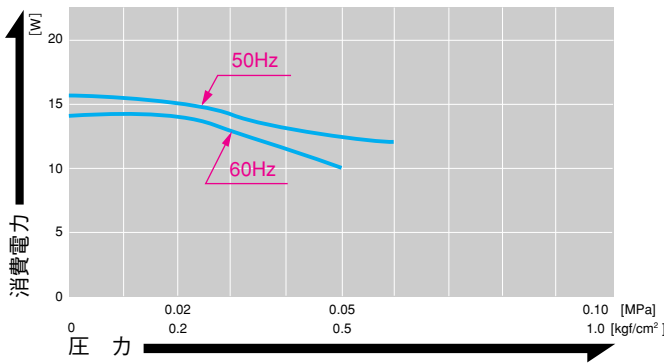
空気量と消費電力



●空気量特性図



●消費電力特性図



仕様



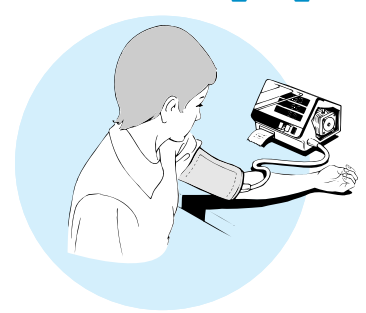
定 格 圧 力	0.02MPa {0.2kgf/cm ² }
吐 出 空 気 量	5 l / min
定 格 電 圧	AC100V
最 高 圧 力	0.04MPa {0.4kgf/cm ² }
消 費 電 力	15/14W
電 流	0.35/0.3A
定 格 時 間	連続
耐 用 時 間	3,000時間
吐 出 口 大 小	φ6 (外径) ホースニッブル
定 格 周 波 数	50/60Hz兼用
コイル絶縁階級	E種相当
取 付 寸 法 (mm)	48(L)×62(W)
本 体 質 量	0.7kg
リ ー ド 線 長 さ	200±15mm

●9ページの「このカタログを上手に使っていただくために」も必ずお読みください。

用途例



内視鏡 (胃の膨満用)



血圧計

外観および取付寸法図

