

DCモータ

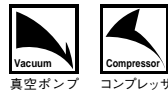
駆動 ダイアフラム方式

DC-MOTOR-DRIVEN SYSTEM

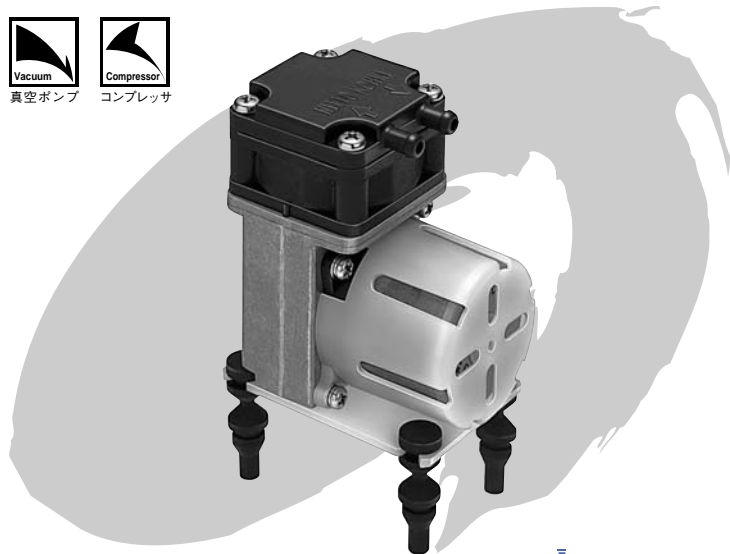
真空ポンプ/コンプレッサ兼用タイプ

DP0102 DP0102s

(DC12V ブラシレスモータ採用) / (DC24V ブラシレスモータ採用)



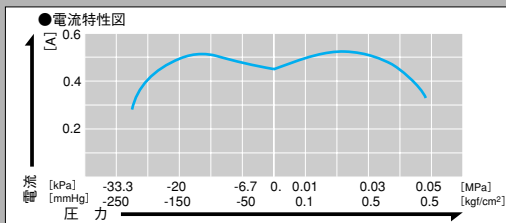
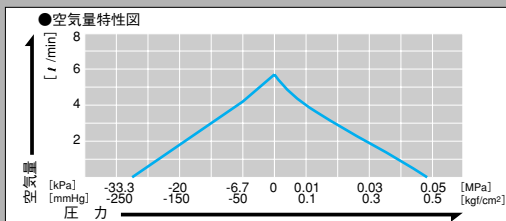
Vacuum
真空ポンプ
Compressor
コンプレッサ



空気量と電流

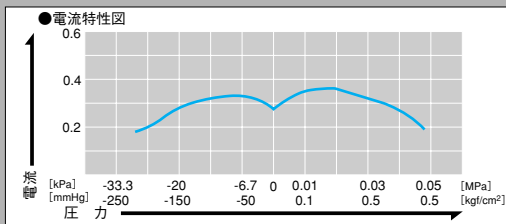
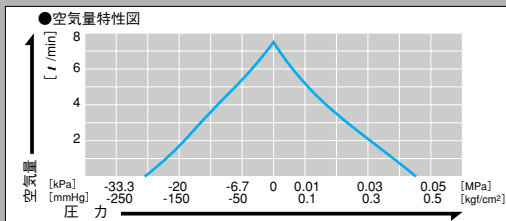
DP0102

※特性図は参考値であり、保証値ではありません。



DP0102s

※特性図は参考値であり、保証値ではありません。



仕様

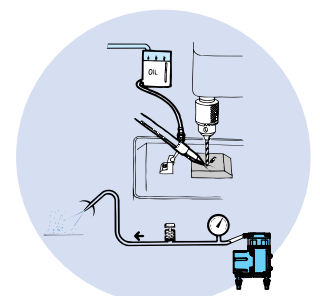
| 機種名 | DP0102 | DP0102S |
|------------|-------------------------------------|---------|
| 到達真空度 | -26.7kPa(-200mmHg) | |
| 吐出空気量 | 5 l/min | 7 l/min |
| 定格電圧 | DC12Vのみ | DC24Vのみ |
| 最高圧力 | 0.045MPa {0.45kgf/cm ² } | |
| 最大電流 | 0.7A | 0.5A |
| 定格時間 | 連続 | |
| 耐用時間 | 5,000時間 | |
| 使用圧力範囲 | -26.7kPa~0.045MPa | |
| 吸入口サイズ(mm) | φ6 (外径) | |
| 吐出口サイズ(mm) | φ6 (外径) | |
| コイル絶縁階級 | E種相当 | |
| 取付寸法(mm) | 50 (L) × 30 (W) | |
| 本体質量 | 0.25kg | |
| リード線長さ | 400±20mm | |

●9ページの「このカタログを上手に使っていただくために」も必ずお読みください。

用途例



内視鏡



微細加工時の切削屑除去

外觀および取付寸法図

DP0102/DP0102S

