

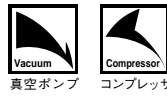
DCモータ

駆動 カップシール方式

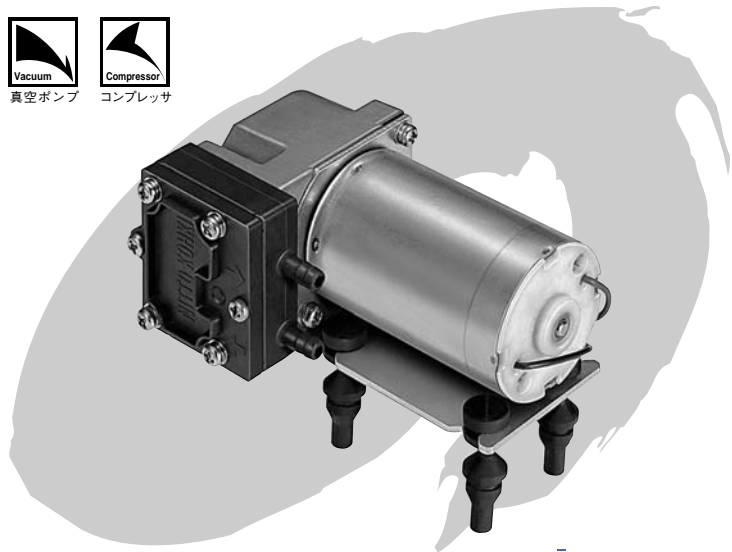
DC-MOTOR-DRIVEN SYSTEM

真空ポンプ/コンプレッサ兼用タイプ

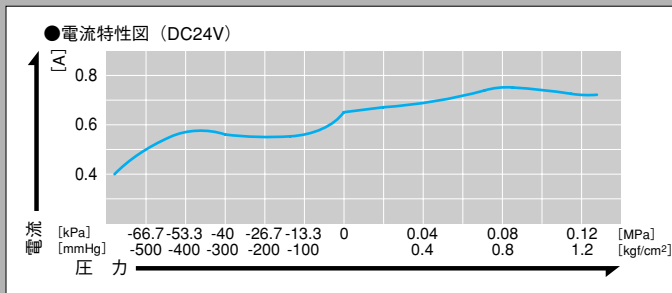
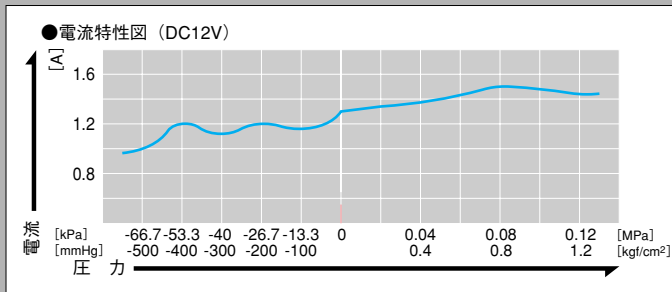
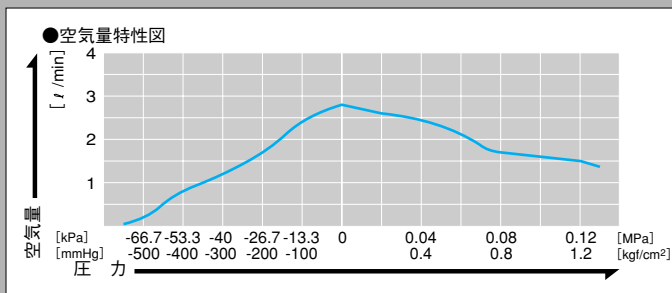
DP0105



真空ポンプ コンプレッサ



空気量と電流



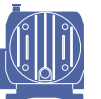
※特性図は参考値であり、保証値ではありません。

仕様

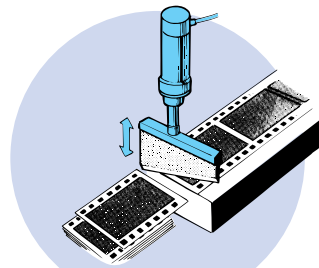


型 式	DP0105-X1 (12V)	DP0105-Y1 (24V)
到達真空度	-66.6kPa [-500mmHg]	
吐出空気量	2.8l /min	
定格電圧	DC12V	DC24V
最高圧力	0.25MPa {2.5kgf/cm ² }	
最大電流	1.9A	0.95A
定格時間	30分	
耐用時間	1,000時間	
使用圧力範囲	-66.6kPa~0.1MPa	
吸入口サイズ(mm)	φ5 (外径)	
吐出口サイズ(mm)	φ5 (外径)	
コイル絶縁階級	E種相当	
取付寸法 (mm)	42 (L)×24.5 (W)	
本体質量	0.36kg	
リード線長さ	360±20mm	

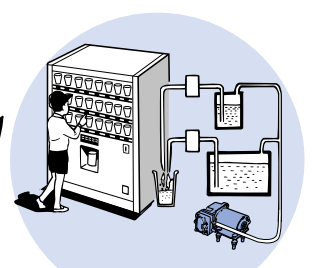
- 9ページの「このカタログを上手に使っていただくために」も必ずお読みください。
- 本ポンプ1台で圧縮空気源・真空源として併用して使用する場合は、弊社までご相談ください。



用途例



フィルムカッティング装置



自動販売機

外観および取付寸法図

